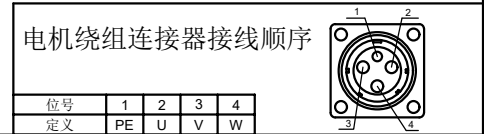
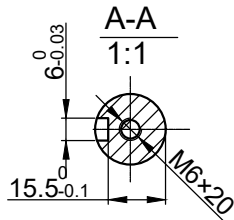


性能参数			
性能参数	数值	单位	精度
额定输出功率	1.2	KW	
额定电流	5	A	±5%
额定转速	3000	Rpm	
最高转速	3500	Rpm	
额定转矩	4	N.m	
最高转矩	12	N.m	
转子惯量	0.54×10^{-3}	Kg.m ²	
转矩常数	0.8	N.m/A	
反电势	50.5	V/1000r/min	±5%
线电阻	1.28	Ω	±10%
线电感	3.18	mH	±20%
电气时间常数	2.48	mS	
额定电压	220	V	
极对数	4		
绝缘等级	Class F		
防护等级	IP 65		
使用环境	环境温度: -20℃~+50℃ 环境湿度: 相对湿度<90% (不结霜条件)		



2500线磁编连接器接线顺序

位号	1	2	3	4	5	6	7	8	9	10	11	12	13	14	15
定义	PE	5V	0V	A+	B+	Z+	A-	B-	Z-	U-	V-	W-	U+	V+	W+

北京和利时电机技术有限公司

标记	处数	分区	更改文件号	签名	年月日	外形图
设计	签名	年月日	标准化	签名	年月日	
审核						
工艺			批准			共张 第张

110MB120C-R48A12-030975